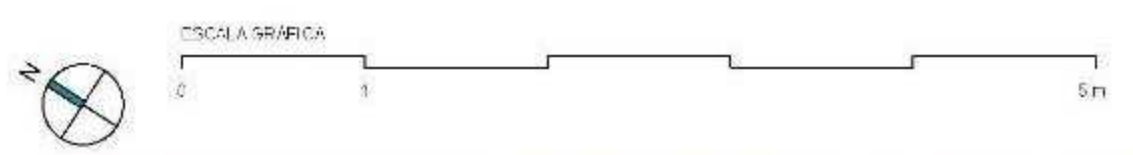
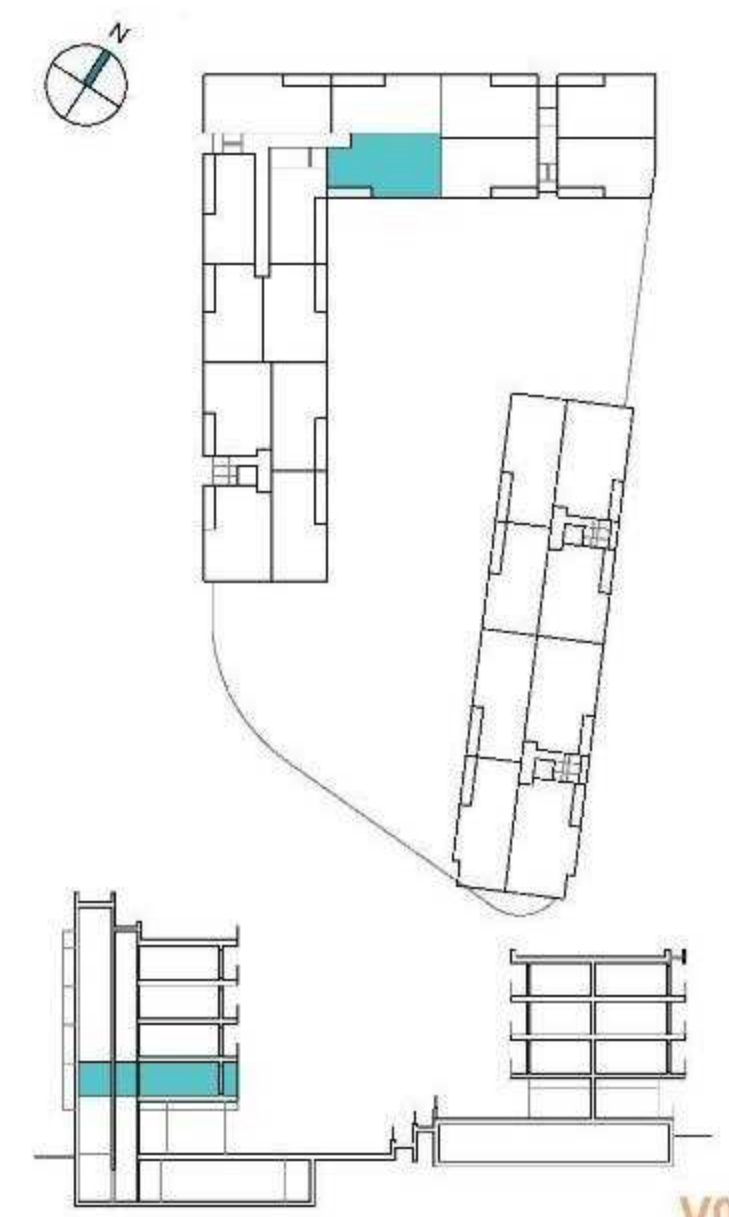


### Portal 2. P01 - A



**Superficies:**

	Vivienda 3d
Superficie útil interior	61,52m <sup>2</sup>
Superficie útil terrazas	4,50m <sup>2</sup>
Superficie construida interior	72,08m <sup>2</sup>
Superficie construida incluidas ZZCC	82,28m <sup>2</sup>



El presente plano comercial, que incluye una parte gráfica y datos relativos a las superficies, puede ser objeto de modificaciones ordenadas por los organismos públicos competentes y/o exigencias técnicas o jurídicas, siempre y cuando estén justificadas y no supongan alteraciones sustanciales. El mobiliario mostrado no está incluido y el equipamiento del inmueble será el indicado en la correspondiente memoria de calidades.





-  SOLARIUM
-  PISCINA
-  ZONAS VERDES / AJARDINADAS
-  ZONAS JUEGOS INFANTILES
-  PLAYA DE PISCINA



Documentación informativa en carácter contractual y meramente ilustrativa sujeta a modificaciones necesarias por exigencias de orden técnico, jurídico o comercial de la dirección facultativa o autoridad competente.

Las infografías de las fachadas, elementos comunes y restantes espacios orientativos y podrán ser objeto de verificación o modificación en los proyectos técnicos.

El mobiliario de las infografías no está incluido. Los acabados, colores, colores, equipamiento, aparatos sanitarios y muebles de cocina son una aproximación meramente representativa y el equipamiento de las viviendas será el indicado en la correspondiente memoria de calidades.

La certificación energética se corresponde con la establecida en proyecto en trámite.

El número de peldaños de escalera dibujados en este plano es orientativo, pudiendo variar durante el proceso constructivo por necesidades técnicas o adaptación a la topografía real de la parcela.

Toda la información y entrega de documentación se llevará a cabo conforme a lo dispuesto en el Real Decreto 515/1989 y demás normas que pudieran complementar ya sean de carácter estatal o autonómico.